



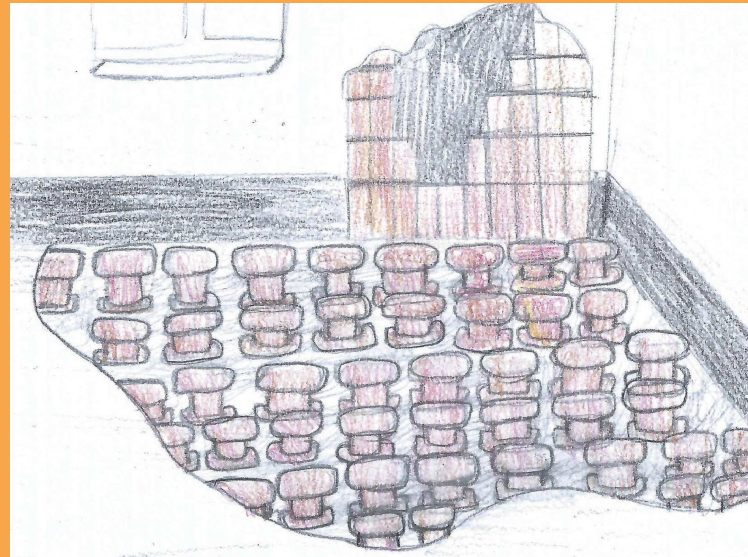
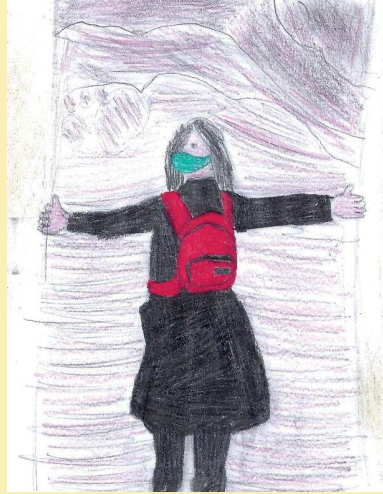
أشرح لك!

الموقع الأثري تحت الأرض: SASS
دليل مختصر عن مدينة تريدانتوم الرومانية

أسفل ميدان شيزاري باتيستي ومسرح سوتشالي توجد المنطقة الأثرية الأكبر في ترينتو والتي يطلق عليها اسم: SASS حيث توجد بقايا مدينة تريدانتوم التي بناها الرومان حوالي في نصف القرن الأول قبل ميلاد المسيح.



كانت المدينة الرومانية محاطة بالأسوار من ثلاثة جهات (الشرق والغرب والجنوب). من الجهة الشمالية كانت المدينة مؤمنة من نهر أديدجي. كانت تعتبر تريدانتوم مدينة هامة من أجل التحكم في وادي أديدجي والذي كان يعتبر طريق الوصل ما بين وسط أوروبا ومنطقة حوض البحر الأبيض المتوسط.



THIS SHORT GUIDE WAS
CREATED WITH THE HELP OF
THE 5TH GRADE PUPILS OF
THE ELEMENTARY SCHOOL
OF SAVIO - TRENTO
A.S. 2021-2022



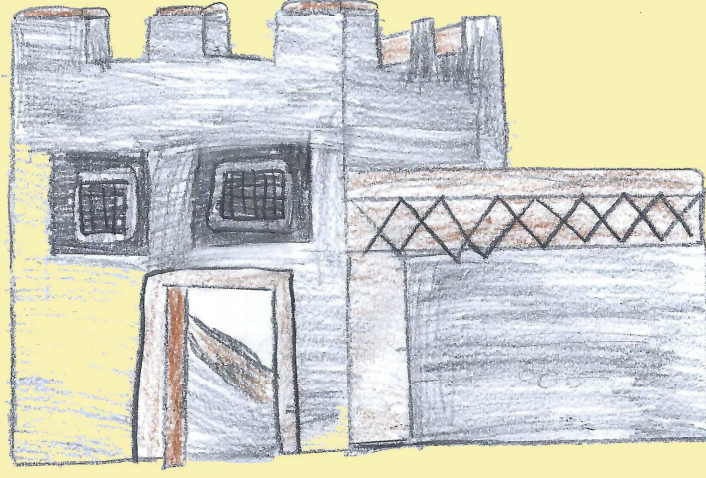
Editing, layout: Maria Raffaella Caviglioli, Paolo Ober
Servizi Educativi- Ufficio beni archeologici tel. 0461 492161
didattica.archeologica@provincia.tn.it
www.cultura.trentino.it/Temi/Archeologia
Print: Centro Duplicazioni - PAT 2022



PROVINCIA AUTONOMA DI TRENTO
Soprintendenza per i beni culturali
Ufficio beni archeologici

TRENTINO

كانت أسوار المدينة مبنية من الأحجار ومغطاة بطبقتين: الطبقة الأولى كانت مكونة من الأحجار والحصى والطبقة الثانية من ألواح صغيرة من الأحجار الموضوعة بشكل أفقي.

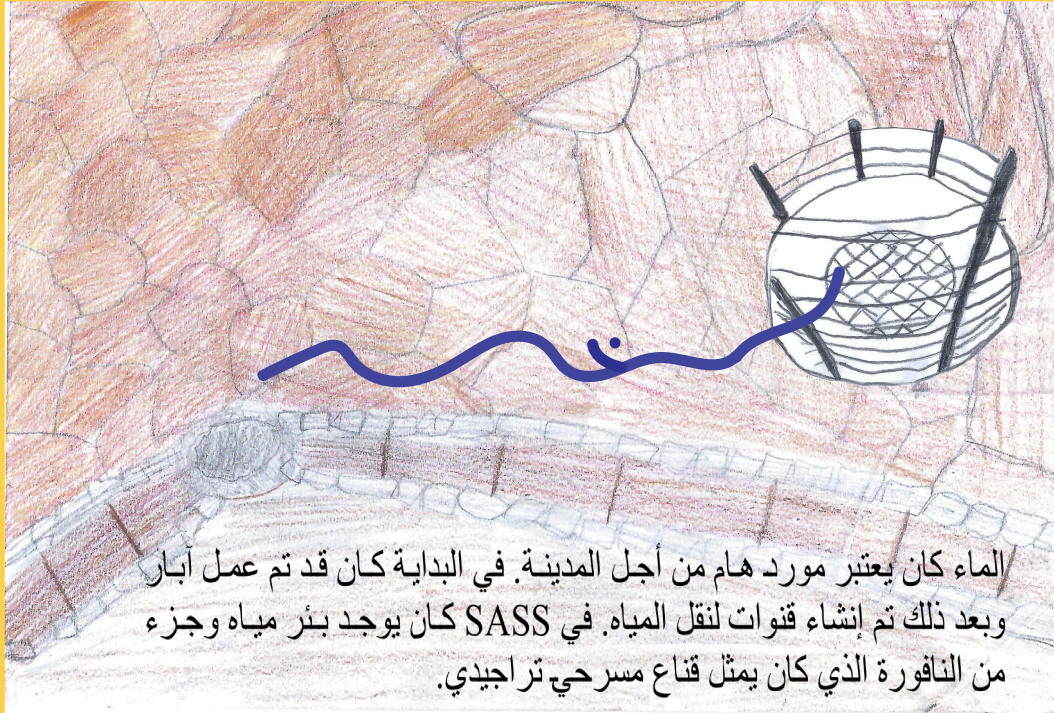


س

هذا هو جزء من شارع: شارع صغير (شارع يصل الشرق والغرب)، تم رصفه من خلال أحجار كبيرة من الحجر الجيري الأحمر (الحجر الأحمر في ترينتو).



س



الماء كان يعتبر مورد هام من أجل المدينة. في البداية كان قد تم عمل آبار وبعد ذلك تم إنشاء قنوات لنقل المياه. في SASS كان يوجد بئر مياه وجزء من النافورة الذي كان يمثل قناع مسرحي تراجيدي.

عندما تقوم بزيارة مدينة SASS يمكنك زيارة أجزاء من المسكن الروماني: المطبخ ومرحاض وغرفتين والأرضية من الفسيفساء. في زمن الرومان كان يتم استخدام نظام لتدفئة الأرضية. كان هذا النظام قائم على تدفق الهواء الساخن تحت الأرضية وأيضاً بطول جدران الغرف التي يتم تسخينها من خلال الفرن الموجود في غرفة مجاورة.

س

